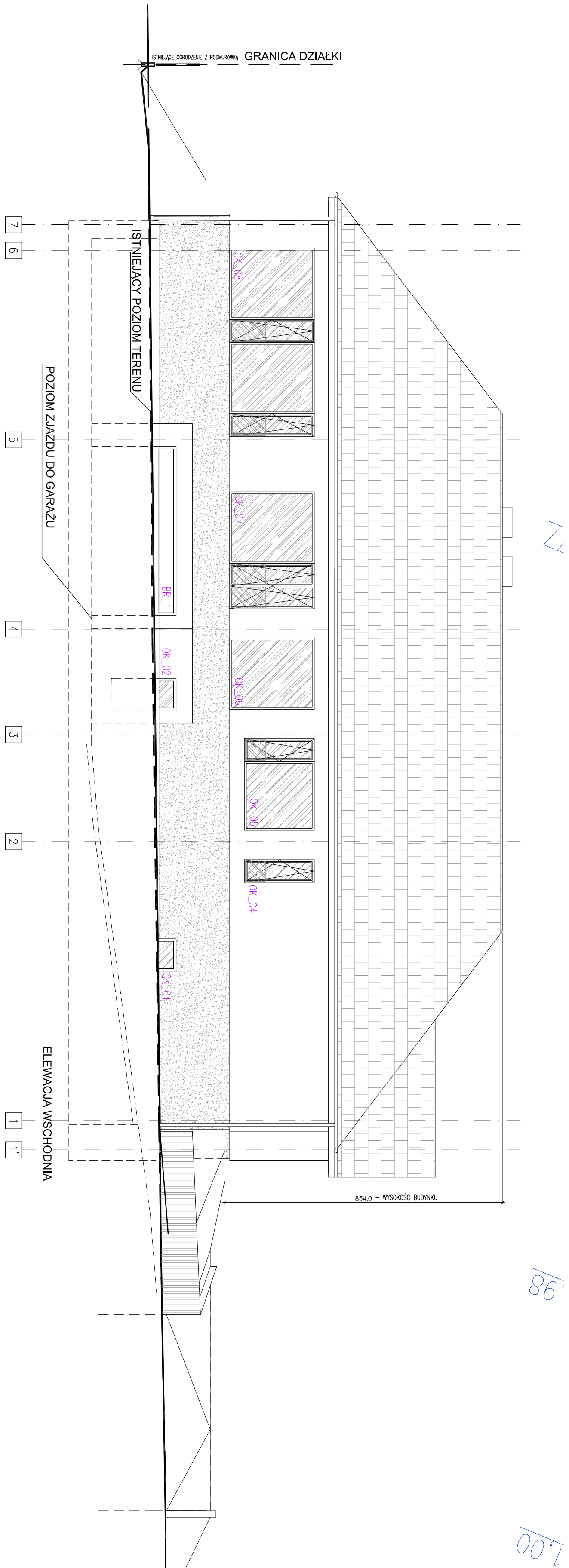


UNWAGI OGOLINE

- [illegible]



JANECZEK SOCHA
ARCHITEKCI

NAZIMA INESTYC

Zmiana decyzji pozwoleństwa na budowę
AB.V.1.473.2023 z dnia 15 maja 2023r. znak
AB.V. 6740.1.282.2022. SP wydanej dla
inwestycji pn.: „BUDOWA BUDYNKU
USŁUGOWO-HANDLOWEGO (SPRZEDAŻ
SUPLEMENTÓW DIETY, ROZBUDOWA
ZEWNĘTRZNEGO ODCINKA WEWNĘTRZNEJ
INSTALACJI WODOCIAGOWEJ, SANITARNEJ,
ELEKTRYCZNEJ I DESZCZOWEJ) ORAZ
ROZBUDOWA PARKINGU”;

1. ZMIANY DŁUGOŚCI, SZEROKOŚCI I WYSOKOŚCI BUDYNKU W ZAKRESIE PRZECIEKAJĄCYM 2%
2. ZMIANY ZAMIERZONEGO SPOSOBU UŻYTKOWANIA CZĘŚCI OBIEKTU BUDOWLANEGO - KONDYGNACJA PODZIEMNA CZĘŚCIOWO PRZEZNACZONA NA GARAZ PODZIEMNY

**NAZWA ZAMIERZENIA BUDOWLANEGO PO
DOKONANYCH ZMIANACH:**

„BUDOWA BUDYNKU USŁUGOWO-HANDLOWEGO
(SPRZEDAŻ SUPLEMENTÓW DIETY) - CENTRUM
BADAWCZO-ROZWOJOWE „DUOLIFE” Z WYMI-
NIST.: „WOD.-KAN, ELEKTR., C.O., GAZ,
WENTYLACJA, ROZBUDOWA ZEWNĘTRZNEGO
ODCINKA WEWNĘTRZNEJ INSTALACJI
WODOCIAŁOWEJ, ELEKTRYCZNEJ I
TELEKOMUNIKACYJNEJ, ROZBUDOWA
ZEWNĘTRZNEJ INSTALACJI ODSZCZYNIA-
JĄCEJ, ROZBUDOWA PARKINGU NA OZ. NR 119/2, 119/
W M. WIEŚCOWICZ, G.M. ZABIERZÓW

32-082 WIECKOWICE, ul. Topolowa 2
dz. nr ew. 120616_2.0020.119/2,
120616_2.0020.119/3, obręb 0020
Wieckowice, gm. Zabierzów

ARCHITEKTURA

ELEWACJA WSCHODNIA I ZACHODNIA

PROJEKTOWY:	PROJEKTOWY:	PROJ. BUD. ZAMIEŃ
mgr inż. arch. RAFAŁ SOCHA	mgr inż. arch. RAFAŁ SOCHA	
upr. nr 807/SŁOKK	upr. nr 807/SŁOKK	
OPRACOWAŁ:	OPRACOWAŁ:	
mgr inż. arch. TOMASZ NIEMIEDZIAŁA	mgr inż. arch. TOMASZ NIEMIEDZIAŁA	
upr. nr PO/KK/251/2008	upr. nr PO/KK/251/2008	
OPRACOWAŁ:	OPRACOWAŁ:	
mgr inż. arch. MACIEJ JANECEK	mgr inż. arch. MACIEJ JANECEK	
upr. nr 807/SŁOKK	upr. nr 807/SŁOKK	

mgr inż. arch. MACIEJ JANECEK

02.2025 (uzup. 08.2025)

REINZUG:	TONE:	NUMER FTSUNKU:
----------	-------	----------------

w/forzystywanie niezgodnie z umową i bez zgody autorów ZABRONIONE